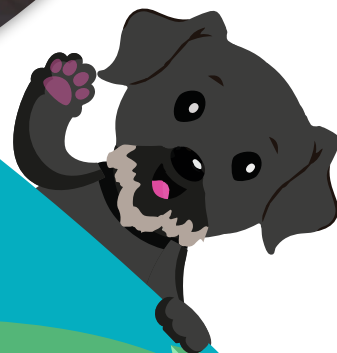


# Migración de SAP ECC a SAP S/4HANA:

Guía práctica paso a paso

---



# Introducción

---

La migración de **SAP ECC** (Enterprise Central Component) a **SAP S/4 HANA** es un paso esencial para las organizaciones que desean aprovechar al máximo las **ventajas de la plataforma** de próxima generación de SAP. Este ebook tiene como objetivo proporcionar una guía práctica paso a paso para **facilitar** el proceso de migración, brindando información clave, mejores prácticas y consejos para una **transición exitosa**.

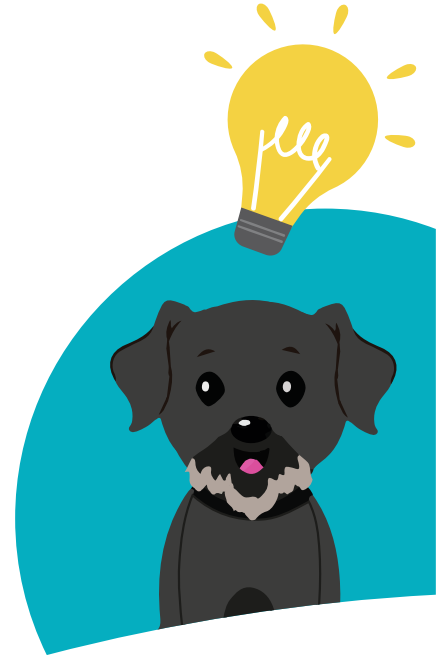


# Introducción a SAP S/4HANA

## ¿Qué es SAP S/4HANA?

**SAP S/4HANA** es la suite de aplicaciones empresariales de próxima generación desarrollada por SAP, uno de los principales proveedores de **software empresarial** a nivel mundial. Representa una evolución significativa de los sistemas anteriores de SAP, ya que está diseñada para aprovechar la plataforma de computación en memoria **SAP HANA**.

Esta nueva generación de Business Suite, se caracteriza por la **simplificación**, el aumento masivo en la eficacia y características atractivas como opciones de planificación y simulación en varias transacciones convencionales.



# Beneficios y ventajas de migrar a SAP S/4 HANA

---

1

## Mayor velocidad y rendimiento

A través de una base de datos In Memory, procesa una gran cantidad de información en segundos y crea analíticos personalizados para una mejor toma de decisiones.

2

## Experiencia de usuario mejorada

Ofrece una interfaz de usuario intuitiva y fácil de usar, Esto permite a los usuarios acceder a la información relevante de manera rápida y sencilla, lo que mejora la productividad y reduce la curva de aprendizaje para nuevos usuarios.

3

## Simplificación de procesos

simplifica y optimiza los procesos empresariales al eliminar redundancias y simplificar la arquitectura de sistemas. Esto ayuda a reducir la complejidad y los costos operativos.

4

## Análisis en tiempo real

Las organizaciones pueden realizar análisis en tiempo real sobre datos transaccionales y analíticos combinados. Esto permite una mejor toma de decisiones basada en información actualizada y precisa.

5

## Integración y conectividad

Ofrece una mayor capacidad de integración con sistemas y aplicaciones externas, lo que permite conectarse fácilmente con socios comerciales, proveedores y clientes.

6

## Innovación y digitalización

Es una base sólida para la innovación y la digitalización empresarial. Permite la adopción de tecnologías emergentes como inteligencia artificial, aprendizaje automático, Internet de las cosas (IoT) y analíticas avanzadas, lo que brinda nuevas oportunidades para mejorar la eficiencia, la calidad y la competitividad.

# Preparación para la migración

---

- Evaluación de la **infraestructura** y requisitos del sistema.
- Planificación del proyecto y **asignación** de recursos.
- Evaluación de la **compatibilidad** y análisis de impacto.
- Preparación de los datos y la **estrategia** de migración.



## Realización de la migración

---

Opciones de migración: Greenfield, Brownfield, GHfield

### Greenfield

Este enfoque es el mejor para los clientes que buscan aprovechar SAP S/4 HANA para **rediseñar sus procesos** y volver a una funcionalidad estándar y a las **mejores prácticas** de la industria.

Comienza con la implementación de SAP S/4 HANA y **migra** los datos de tu ERP existente.

## Brownfield

Con este enfoque es posible convertir un sistema SAP ECC a su última versión, SAP S/4 HANA, conservando su **configuración existente**, personalizaciones y datos históricos.

Este enfoque permite una rápida **conversión técnica**, añadiendo innovaciones gradualmente para los usuarios.

## GHfield

Es una solución lista para usarse en **productivo**, segmentada por industria, 100% localizada y con procesos localizados para México. Se implementa bajo la metodología **SSD (Successful Speed Delivery)** la cual permite realizar la implementación rápida y a menos costo.

- Proceso de migración paso a paso.
- Herramientas y metodologías recomendadas.
- Gestión de riesgos y solución de problemas comunes.



# Post-migración y optimización

---

- Pruebas y validación de la migración.
- Configuración y personalización de SAP S/4HANA.
- Mejores prácticas para el ajuste y la optimización del rendimiento.
- Entrenamiento y capacitación del personal.

## Casos de éxito

---

Ejemplos reales de migración exitosa de SAP ECC a SAP S/4HANA.

**Metodología REMOVE  
to SAP S/4 HANA**

“La experiencia fue muy positiva y se cumplieron las expectativas más de lo que esperábamos. El equipo estuvo muy contento, las evaluaciones fueron siempre muy altas, las respuestas a las preguntas, dudas del equipo siempre muy bien dirigidas, la verdad fue mucho más de lo que esperábamos. El equipo se siente mucho más preparado, además de conocer la nueva versión de SAP, poder ver los módulos o los procesos que actualmente no tenemos en SAP para los trabajadores fue muy bueno”

**CIO de  
GrupoCIPSA.**

“Más allá del tema del costo, que para nosotros es de lo más importante, el valor agregado, las propuestas y opciones de migración, que GHIMPROVE haya procurado saber más del proyecto fue algo que a mí me llamó mucho la atención, en el sentido de preocuparse por saber y conocer de qué se trataba el proyecto a diferencia de algunos otros que no tuvieron tanto entusiasmo en ese sentido, eso me generó bastante confianza. Este proyecto me encantó, se cumplieron las expectativas con creces.”

## IT Global Manager en Styropek



## Implementación SAP S/4 HANA

En este ebook, hemos abordado los aspectos fundamentales de la **migración de SAP ECC a SAP S/4HANA**, desde la planificación y preparación hasta la ejecución y optimización posterior a la migración. Esperamos que esta guía práctica te proporcione una **visión completa** del proceso de migración y te ayude a llevar a cabo una **transición exitosa** hacia la plataforma líder a nivel mundial.



**SAP S/4 HANA**



gh↑mprove



<https://www.ghimprove.com>